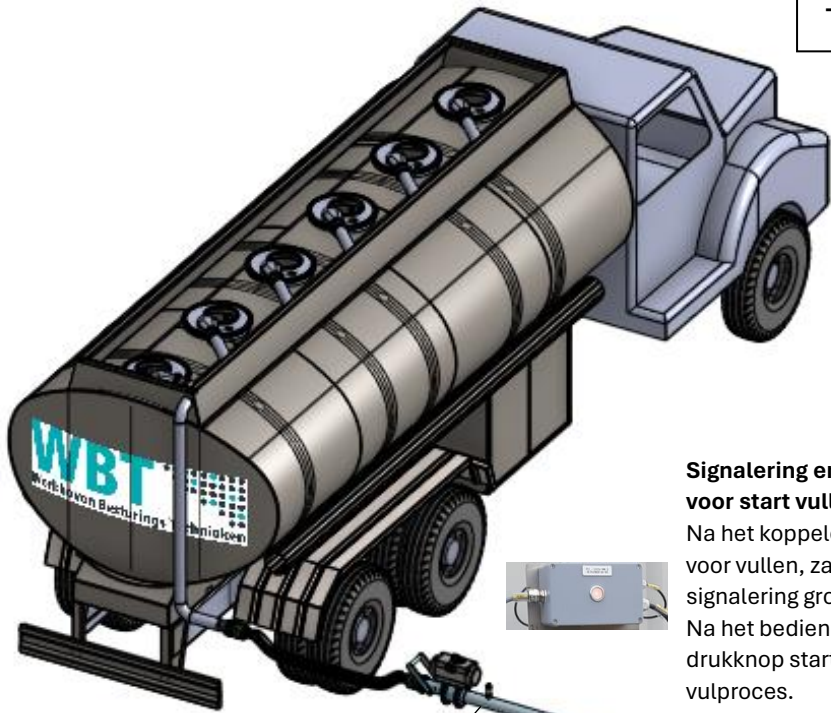
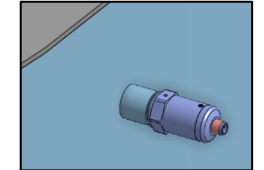
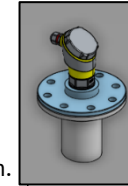


TANKOPSLAGSYSTEEM



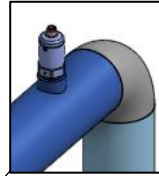
Niveaudetectie:
Radar gemeten niveau detectie.
Het niveau wordt in m³, liter, kg of ton weergegeven op HMI.
Voorsignalering voor hoog niveau, laat een akoestisch signaal afgaan.



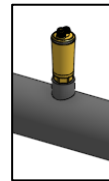
Hoogniveau beveiliging:
Boven dit niveau kan de tank niet gevuld worden.

Droogloopbeveiliging:
De pomp zal aangestuurd worden als de droogloop-beveiliging product signaleert.

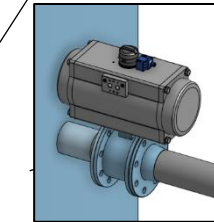
Signalering en drukknop voor start vullen.
Na het koppelen en vrijgave voor vullen, zal de signalering groen worden.
Na het bedienen van de drukknop start het vulproces.



Noodstop
(in nabijheid van het vullen)

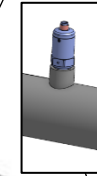


Overdrukbeveiliging:
Bij overdruk zal het vulproces stoppen, ter beveiliging van de pomp en leidingsysteem.

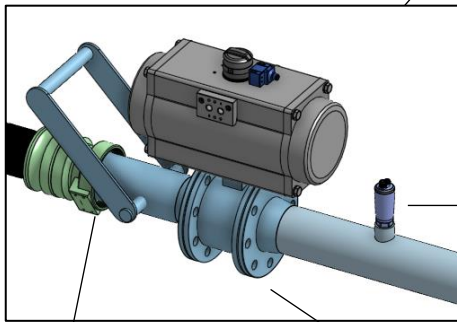
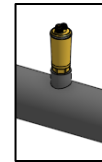


Leeg-klep:
Automatisch aangestuurd klep met open/dicht detectie.
Zelfsluitend bij calamiteiten

Droogloop-beveiliging



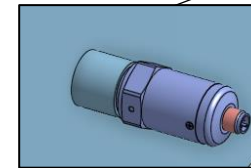
Overdruk-beveiliging



Slang-aankoppeldetectie:
Doormiddel van een valbeugel

Vul-klep:
Automatisch aangestuurd klep met open/dicht detectie.
Zelfsluitend bij calamiteiten

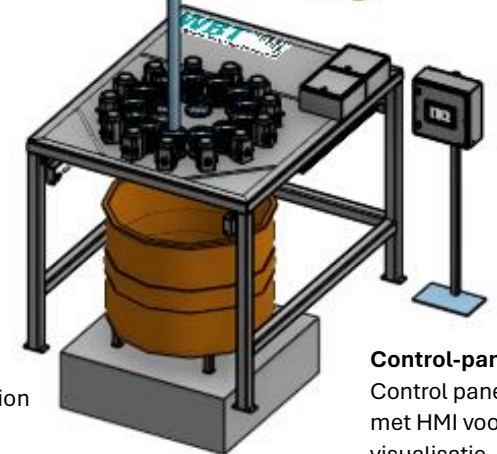
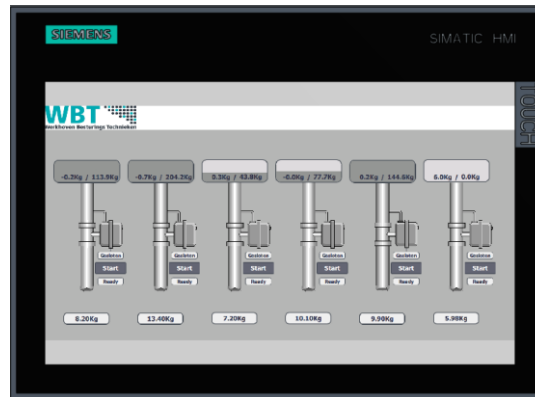
Onderdrukbeveiliging:
Bij onderdruk zal het vulproces stoppen, ter beveiliging van de tankwagens.



Laagniveau beveiliging:
Onder dit niveau kan de tank niet geleegd worden.

Visualisatie op HMI

Visualisatie en bediening vanuit HMI scherm op control-panel. Het tapproces kan automatisch doormiddel van recepten worden aangestuurd en het systeem kan gekoppeld worden aan ERP-systemen, zoals SAP.



Tapstation
Op maat ontworpen tapstation op een weegplateau

Control-panel
Control panel met HMI voor visualisatie